

喫煙防止教育教材 エプロンシアター（幼・小低学年用）の作り方

**** タバコ大魔王をやっつけろ！ ****

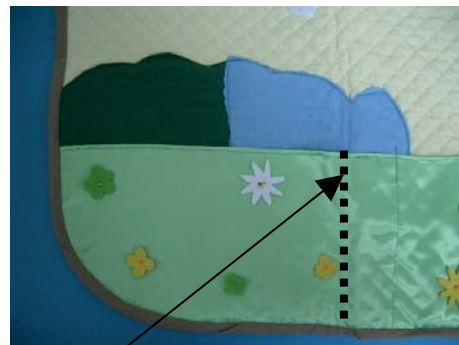
材料

キルティング生地（森の場面・薄い色・・・エプロンの形に裁断する）
キルティング生地（大魔王の場面・濃い色・・・エプロンの形に裁断する）
布（黄緑・茶・こげ茶・黒） バイアステープ 綿
フェルト（黒・茶・こげ茶・うす茶・赤・黄・白・ピンク・青・水色・灰色など）
動物の目玉 ラップの芯 プリンのカップ 紙粘土 タバコ模型用筒
マジックテープ エプロンのひも 薄茶色の紙

1. 森の場面の作り方

- 1 薄い色のキルティング生地をエプロンの形に裁断し、下3分の1に動物を入れるためのポケットを黄緑の布で縫いつける。（ポケットは動物が隠れる程度の十分な深さがある方がよい）

ポケットは、ミシンで縫って2つに分けておく。



（この部分をエプロン生地に縫いつけてポケットにする）

- 2 背景となる太陽、雲、花、草等(フェルト)を縫い付ける。



- 3 動物たちを貼るためのマジックテープを縫い付ける。(4カ所)
(アバウトでいいが、あまり端の方につけると演じにくい)



2. タバコ大魔王の基地場面の作り方

- 1 濃い色のキルティング生地をエプロンの形に裁断し、こげ茶の布でポケットを縫いつける。



(この部分はなくても構いません)

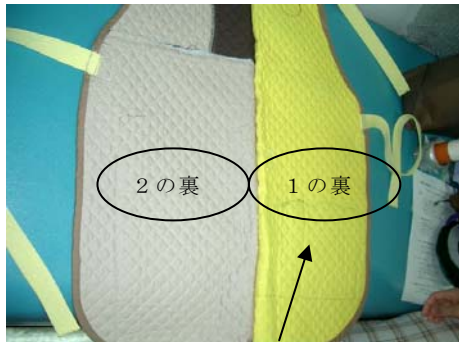
- 2 背景の雷、雲等(フェルト)を縫いつける。



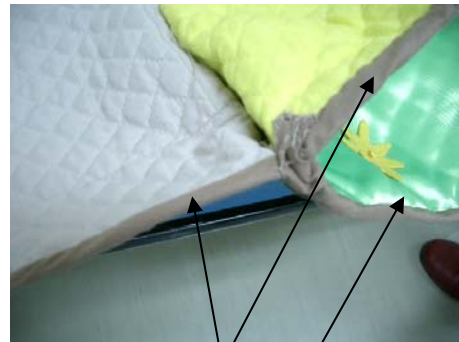
デザインはご自由に (恐ろしいイメージで)

3.エプロンの仕上げ

- 1 2枚のエプロンを場面変換ができるように裏同士を重ね、右半分を2枚合わせてバイアステープでくるむ。
- 2 左半分は1枚ずつバイアステープでくるむ。

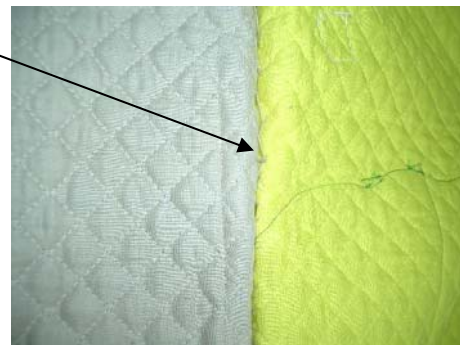


(中表にして半分に折る)



(こちらは1枚ずつバイアスでくるむ)
(エプロン2枚を一緒にくるむ)

- 3 裏の中心が離れないように手でかがる。



- 4 ひもをつける。

- 5 場面変換したときにめくれないう、マジックテープを縫いつける。



(2枚のエプロンを重ねると重くなるので、マジックテープで止める必要があります。実際にエプロンを着用してテープの位置を決めましょう)

4. 動物たちの作り方 (子ぞう、きつね、うさぎ、ぶた)

(象以外のキャラクターはパンダでも犬でもご自由に)

- 1 フェルトで頭を作り、中に綿を入れて動きのある目をボンドではる。
裏にマジックテープを縫いつける。
- 2 フェルトで体を作る。縫い合わせる時に手足を挟み込み、中に綿を入れる。



- 3 父ぞうを作る。(表は水色、裏は病気のため顔を薄茶色にする。)マジックテープはつけない。



(上記写真右の病気の象は全身茶色ですが、顔だけ茶色にした方がより病気らしく見えます)

5. タバコ大魔王の作り方

- 1 ラップの芯の3分の1に薄茶色の紙をはり、先に灰色の綿をつけてタバコ模型を作る。綿にマジック等で色を付け、筒の内側に両面テープを貼って綿を固定する。



- 2 プリンカップに指が入る穴をあけて、周りに紙粘土を貼り付ける。内側も1cmほど粘土を敷き詰め、タバコ模型をしっかりと押さえつけて固定しておく。(粘土が柔らかい内にしっかりと固定しておく)



- 3 紙粘土をよく乾かして色を塗り、目と口を貼り付ける。



- 4 中央に炎のアップリケをした黒布の上部にゴムを入れ、体を作る。



(炎のイメージ)

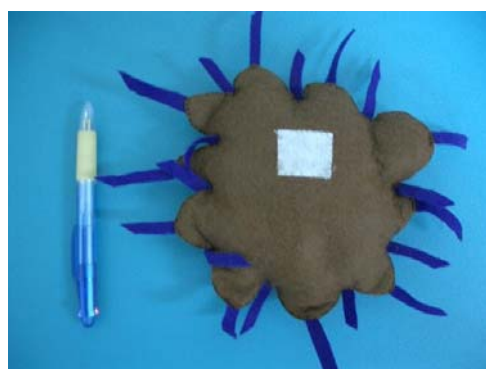


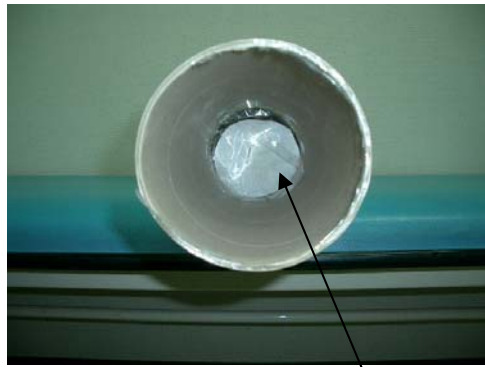
6. 大型タバコ模型（お医者さん用）の作り方

- 1 ホームセンター等で切り売りのテーブルクロス等の芯を分けてもらい、上4分の3程度に白紙、下4分の1程度に茶色の紙を貼る。
- 2 マジックテープを3カ所貼る。



- 3 ニコチン、タール、一酸化炭素のキャラクターをフェルトで作り、中に綿を入れ、裏にマジックテープを縫いつける。(3つのキャラクターの形はご自由に)





(ニコチン、タール、一酸化炭素の3つの人形を筒の中に入れて使います。下の方まで落ちていかないように途中で止めるための底を厚紙で作っておきます。)



タバコ大魔王考案者 久保恭子

2005年2月 禁煙推進の会えひめ 教材作成プロジェクト委員会